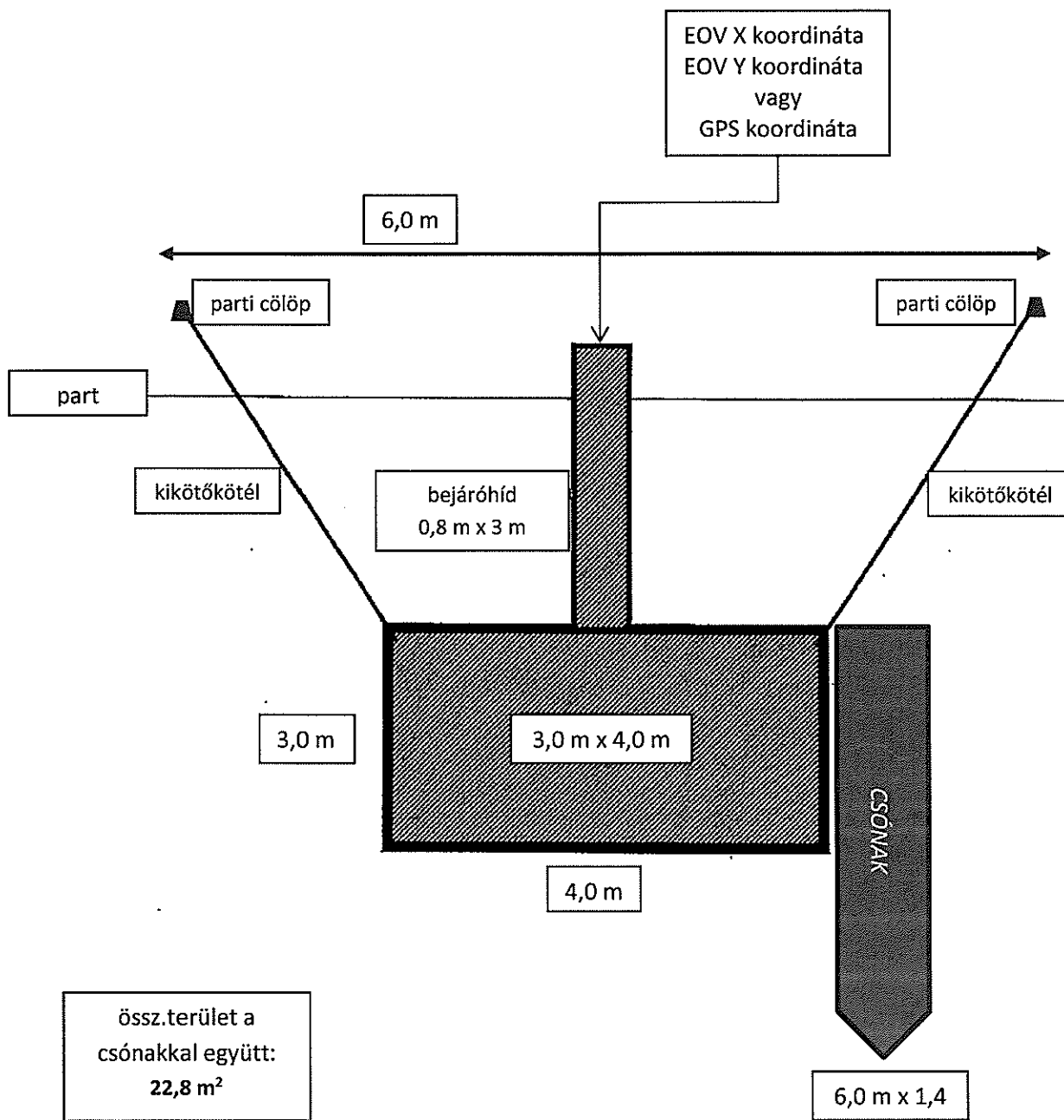
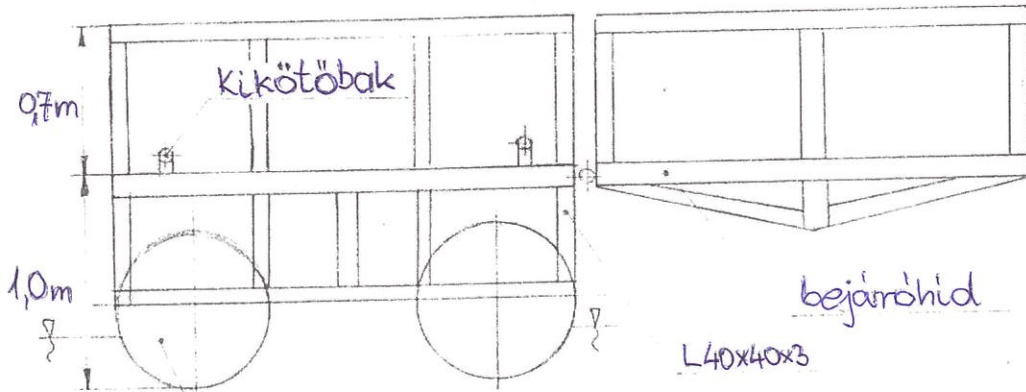
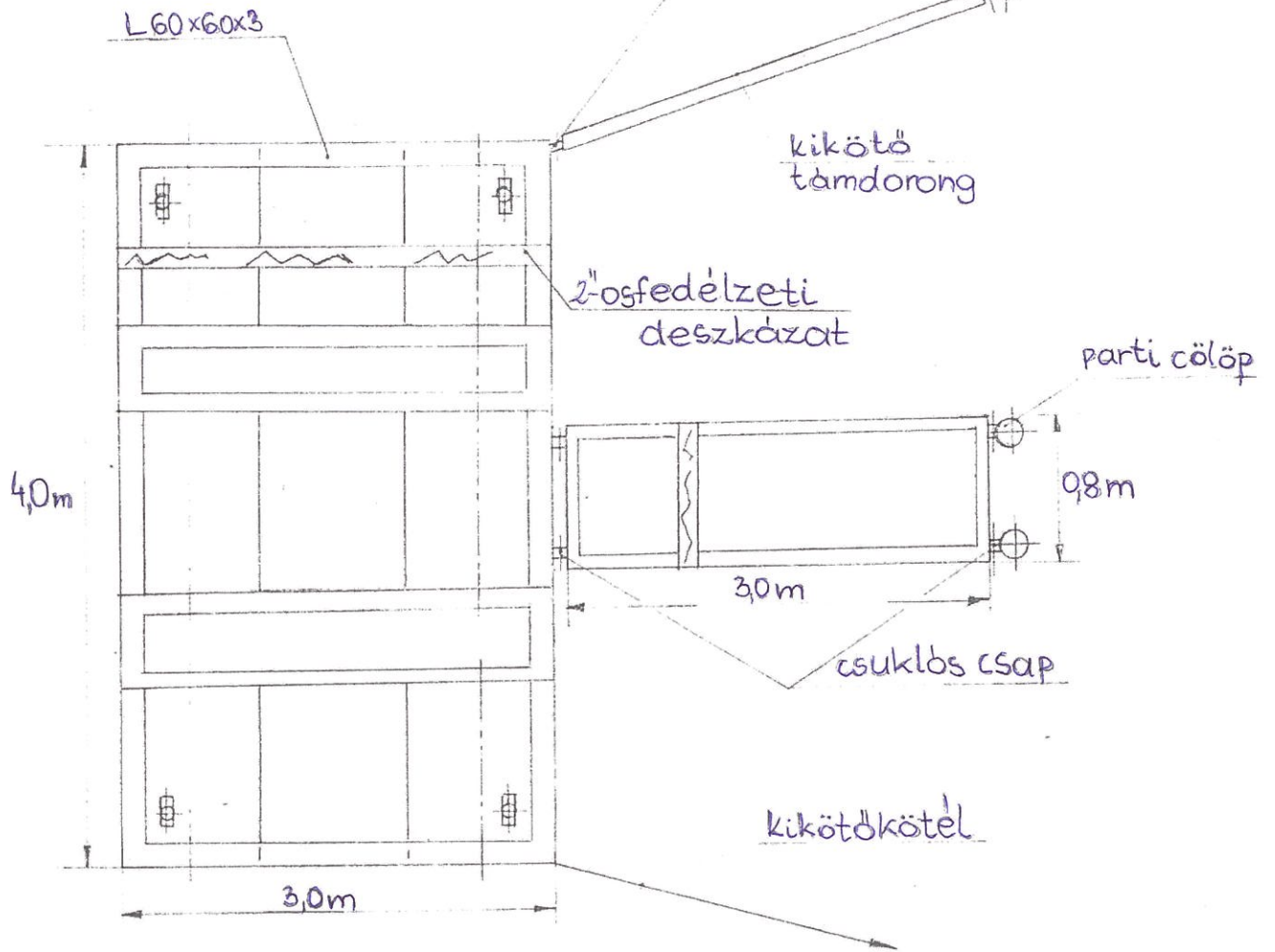


Úszóműállás tervezet



ÜSZÖMÜÁLLÁS
csuklós csap



6db 200 l-es
műa. hordó

bejáráshíd

L40x40x3

MŰSZAKI LEÍRÁS

Az úszóműállítás fedélzeti mérete 3,0 m x 4,0 m. Hordozó pontonja 6 db 200 literes lemez hordó. A hordók L60 x 60 x 3-as szögvas vázszerkezettel vannak összefogva. A hordók vegytiszták.

A fedélzet sarkain kikötőbakok vannak.

A bejáróhíd 3,0 m x 0,8 m-es L40 x 40 x 3-as vázszerkezetből van elkészítve. A bejáróhíd csuklós csapokkal csatlakozik az úszóműálláshoz és a partba betonozott 2 db cövekhez. Az úszóművet mindkét sarkán 12-es átmérőjű acélsodrony kikötőkötél, a felvízi oldalon csuklós támdorong rögzíti a parthoz.

A fedélzeten és a bejáróhídon 700 mm magas korlát kerül elhelyezésre.

A fedélzet szélein gumiütközők felfogására alkalmas fillek vannak elhelyezve.

A fedélzet és a bejáróhíd 50 mm-es fenyődeszka borítással van ellátva.

Az úszóműállítás vasszerkezete és deszkázata alap és fedő mázolászt kapott. Az úszóművet a gátkoronáról a parthoz levezető sétány végén lévő lépcsőről lehet megközelíteni.

Az úszóműállítás 3,0 m-es oldalához kerül kikötésre 1 db csónak (6,0 m x 1,4 m).

Az úszóműállítás össz. területe a bejáróval együtt 14,4 m².